

OptiPlex 5050 Small Form Factor

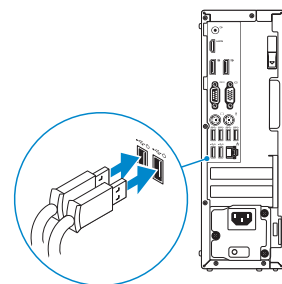
Quick Start Guide

Snelstartgids
Skrócona instrukcja uruchomienia
Ghid de pornire rapidă
Priručnik za hitri zagon



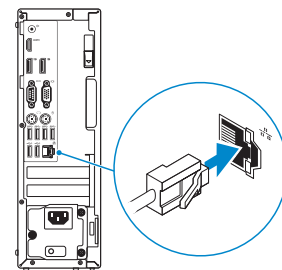
1 Connect the keyboard and mouse

Sluit het toetsenbord en de muis aan
Podłącz klawiaturę i mysz
Conectați tastatura și mouse-ul
Priključite tipkovnico in miško



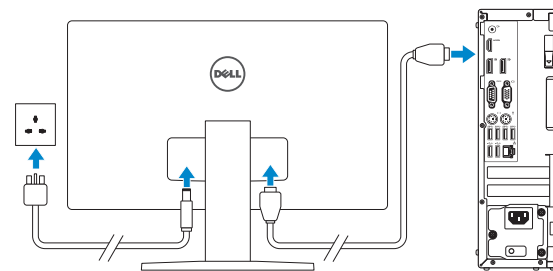
2 Connect the network cable — optional

Sluit de netwerkkabel aan (optioneel)
Podłącz kabel sieciowy – opcjonalnie
Conectați cablul de rețea – opțional
Priključite omrežni kabel – dodatna možnost



3 Connect the display

Sluit het beeldscherm aan
Podłącz monitor
Conectați afișajul
Priključite zaslon



NOTE: If you ordered your computer with a discrete graphics card, connect the display to the discrete graphics card.

N.B.: Als u uw computer inclusief een discrete grafische kaart heeft gekocht, sluit u het beeldscherm aan op de discrete grafische kaart.

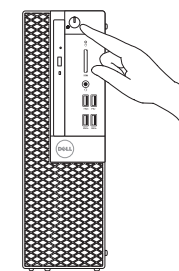
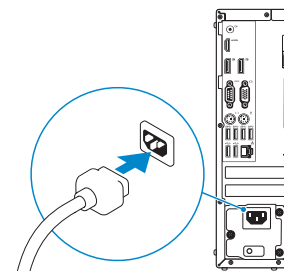
UWAGA: Jeśli z komputerem zamówiono autonomiczną kartę graficzną, wyświetlacz należy podłączyć do złącza w tej karcie.

NOTĂ: Dacă ați comandat computerul cu o placă grafică separată, conectați afișajul la conectorul de pe placa grafică separată.

OPOMBA: Če ste kupili računalnik z ločeno grafično kartico, zaslon priklopite v priključek na ločeni grafični kartici.

4 Connect the power cable and press the power button

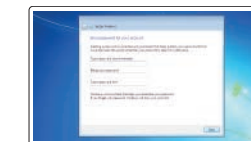
Sluit de stroomkabel aan en druk op de aan-uitknop
Podłącz kabel zasilania i naciśnij przycisk zasilania
Conectați cablul de alimentare și apăsați pe butonul de alimentare
Priključite napajalni kabel in pritisnite gumb za vklop



5 Finish operating system setup

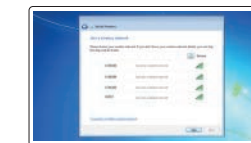
Voltooi de installatie van het besturingssysteem
Skonfiguruj system operacyjny
Finalizați configurarea sistemului de operare
Končajte namestitvev operacijskega sistema

Windows 7



Set a password for Windows

Stel een wachtwoord voor Windows in
Ustaw hasło systemu Windows
Configurați o parolă pentru Windows
Določite geslo za Windows



Connect to your network

Maak verbinding met uw netwerk
Nawiąż połączenie z siecią
Conectați-vă la rețea
Povežite računalnik z omrežjem

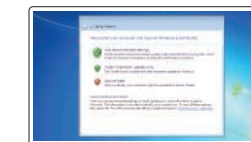
NOTE: If you are connecting to a secured wireless network, enter the password for the wireless network access when prompted.

N.B.: als u verbinding maakt met een beveiligd draadloos netwerk, vul dan het wachtwoord voor het netwerk in wanneer daar om gevraagd wordt.

UWAGA: Jeśli nawiążesz połączenie z zabezpieczoną siecią bezprzewodową, wprowadź hasło dostępu do sieci po wyświetleniu monitu.

NOTĂ: Dacă vă conectați la o rețea wireless securizată, introduceți parola pentru acces la rețeaua wireless atunci când vi se solicită.

OPOMBA: Če se povezujete v zaščiteno brezžično omrežje, ob pozivu vnesite geslo za dostop do brezžičnega omrežja.



Protect your computer

Beveilig de computer
Zabezpiecz komputer
Protejați-vă computerul
Zaščitite svoj računalnik

Ubuntu

Follow the instructions on the screen to finish setup.

Volg de instructies op het scherm om de setup te voltooien.
Postępuj zgodnie z instrukcjami wyświetlanymi na ekranie, aby ukończyć proces konfiguracji.
Urmați instrucțiunile de pe ecran pentru a finaliza configurarea.
Sledite navodilom na zaslonu in zaključite namestitvev.

Product support and manuals

Productondersteuning en handleidingen
Pomoc techniczna i podręczniki
Manuale și asistență pentru produse
Podpora in navodila za izdelke

Contact Dell

Contact opnemen met Dell | Kontakt z firmą Dell
Contactați Dell | Stik z družbo Dell

Regulatory and safety

Regelgeving en veiligheid | Przepisy i bezpieczeństwo
Reglementări și siguranță | Zakonski predpisi in varnost

Regulatory model

Beschreven model | Model
Model pentru reglementare | Regulatorni model

Regulatory type

Beschreven type | Typ
Tip de reglementare | Regulativna vrsta

Computer model

Computermodel | Model komputera
Modelul computerului | Model računalnika

[Dell.com/support](#)

[Dell.com/support/manuals](#)

[Dell.com/support/windows](#)

[Dell.com/contactdell](#)

[Dell.com/regulatory_compliance](#)

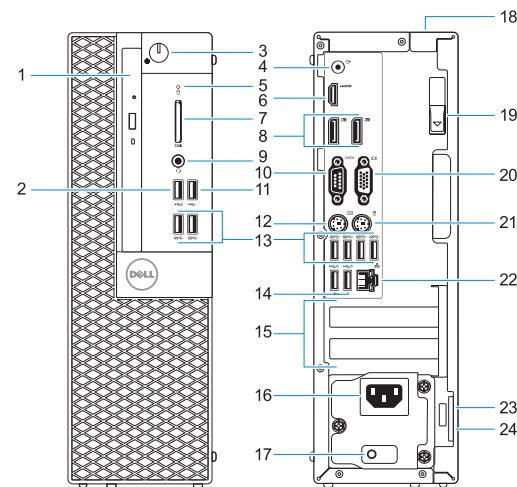
D11S

D11S002

OptiPlex 5050 SFF

Features

Kenmerken | Funkcje | Caratteristiche | Funkcije



1. Optical drive (optional)
2. USB 2.0 port with PowerShare
3. Power button and power light
4. Line-out port
5. Hard drive activity light
6. HDMI port
7. Memory card reader (optional)
8. DisplayPort
9. Headset Port
10. Serial port
11. USB 2.0 port
12. PS/2 keyboard port
13. USB 3.0 ports

14. USB 2.0 ports (supports Smart Power On)
15. Expansion card slots
16. Power connector port
17. Power supply diagnostic light
18. Cable cover lock slot
19. Release latch
20. VGA port (optional)
21. PS/2 mouse port
22. Network port
23. Kensington security cable slot
24. Padlock ring

1. Napęd dysków optycznych (opcjonalny)
2. Port USB 2.0 z funkcją PowerShare
3. Przycisk zasilania i lampka zasilania
4. Złącze wyjścia liniowego
5. Lampka aktywności dysku twardego
6. Złącze HDMI
7. Czytnik kart pamięci (opcjonalny)
8. DisplayPort
9. Gniazdo zestawu słuchawkowego
10. Port szeregowy
11. Port USB 2.0
12. Port PS/2 klawiatury
13. Złącza USB 3.0

14. Złącza USB 2.0 (obsługują tryb Smart Power On)
15. Gniazda kart rozszerzeń
16. Złącze przewodu zasilającego
17. Lampka diagnostyki zasilacza
18. Gniazdo blokowania pokrywy kabla
19. Zwalniacz zatrasku
20. Gniazdo VGA (opcjonalne)
21. Port myszy PS/2
22. Złącze sieciowe
23. Szczelina linki antykradzieżowej Kensington
24. Ucho klódki

1. Optični pogon (dodatna možnost)
2. Vrata USB 2.0 s funkcijo PowerShare
3. Gumb za vklop/izklop in lučka za napajanje
4. Izhodni priključek
5. Lučka dejavnosti trdega diska
6. Vrata HDMI
7. Bralnik pametnih kartic (dodatna možnost)
8. DisplayPort
9. Vrata za slušalke in mikrofona
10. Zaporedna vrata
11. Vrata USB 2.0

12. Vrata za tipkovnico PS/2
13. Vrata USB 3.0
14. Vrata USB 2.0 (podpira pametni vklop)
15. Reži za razširitveni kartici
16. Vrata za napajalni priključek
17. Diagnostična lučka napajanja
18. Reža ključavnice za pokrov kabla
19. Zapah za sprostitev
20. Vrata VGA (dodatna možnost)
21. Vrata za miško PS/2
22. Omrežna vrata
23. Reža za varnostni kabel Kensington
24. Obroček ključavnice

1. Optisch station (optioneel)
2. USB 2.0-poort met PowerShare
3. Aan-uitknop en voedingslampje
4. Lijnuitgang
5. Activiteitenlampje vaste schijf
6. HDMI-poort
7. Geheugenkaartlezer (optioneel)
8. DisplayPort
9. Headsetpoort
10. Seriële Poort #1
11. USB 2.0-poort
12. PS/2-toetsenbordpoort
13. USB 3.0-poorten

14. USB 2.0-poorten (ondersteunt Smart Power On)
15. Uitbreidingskaartsleuven
16. Poort voor stroomkabel
17. Diagnostisch lampje voeding
18. Slot voor kabelbehuizing
19. Vergrendeling
20. VGA-poort (optioneel)
21. PS/2-muispoort
22. Netwerkpoot
23. Kensington-veiligheidskabelslot
24. Padlock-ring

1. Unitate optică (opțională)
2. Port USB 2.0 cu PowerShare
3. Buton de alimentare și indicator luminos de alimentare
4. Port linie de ieșire
5. Indicator de activitate a hard diskului
6. Port HDMI
7. Cititor de cartele de memorie (opțional)
8. DisplayPort
9. Port pentru setul cască-microfon
10. Port serial
11. Port USB 2.0
12. Port tastatură PS/2
13. Porturi USB 3.0

14. Porturi USB 2.0 (acceptă caracteristica de pornire inteligentă)
15. Sloturi carduri de expansiune
16. Port pentru conectorul de alimentare
17. Indicator luminos de diagnosticare pentru sursa de alimentare
18. Fantă pentru mecanismul de blocare al capacului pentru cabluri
19. Dispozitiv de eliberare
20. Port VGA (opțional)
21. Port mouse PS/2
22. Port de rețea
23. Fantă cablu de securitate Kensington
24. Inel de lacăt



ODTPRDA00

© 2016 Dell Inc.

© 2016 Microsoft Corporation.

© 2016 Canonical Ltd.

Printed in China.

2016-11